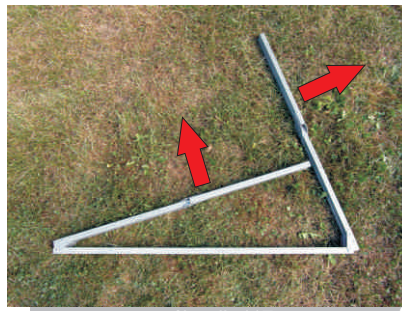


Instrukcja montażu stołu handlowego

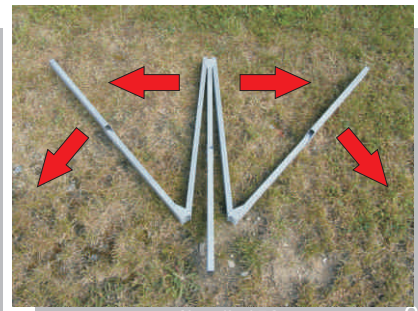


1



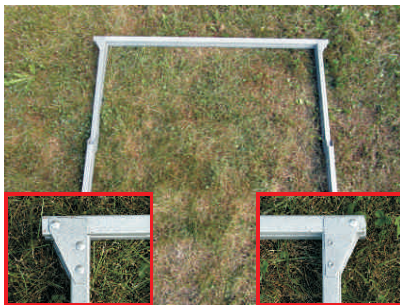
stół o dł. 117 cm

2a

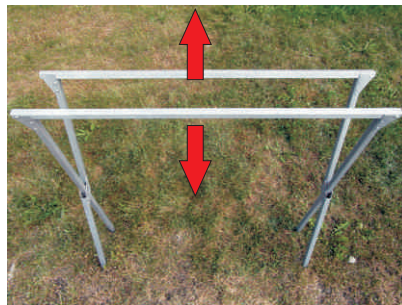


stół o dł. 156 cm

2b



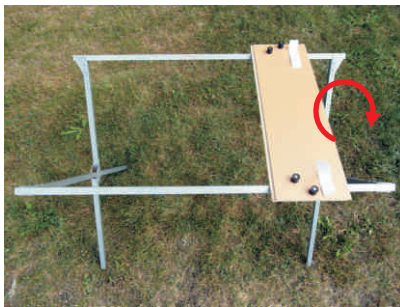
3



4



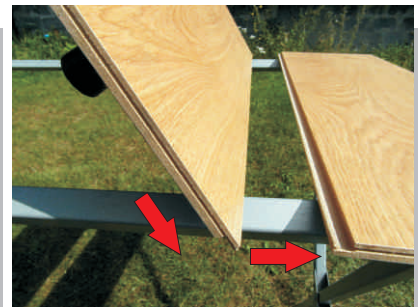
5



6



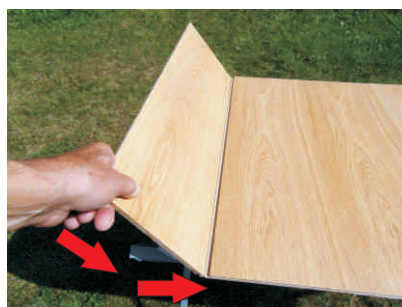
7



8



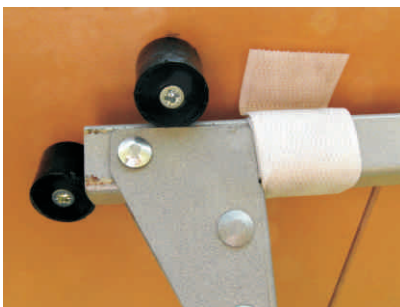
9



10



11



12



13

UWAGA!

Podczas rozkładania i składania uważać, aby się nie skaleczyć. Dopuszczalne obciążenie stołu wynosi 30 kg. Rzeczywiste kolory stołu mogą odbiegać od przedstawionych na zdjęciach. Producent zastrzega sobie prawo do zmian w niniejszej instrukcji.